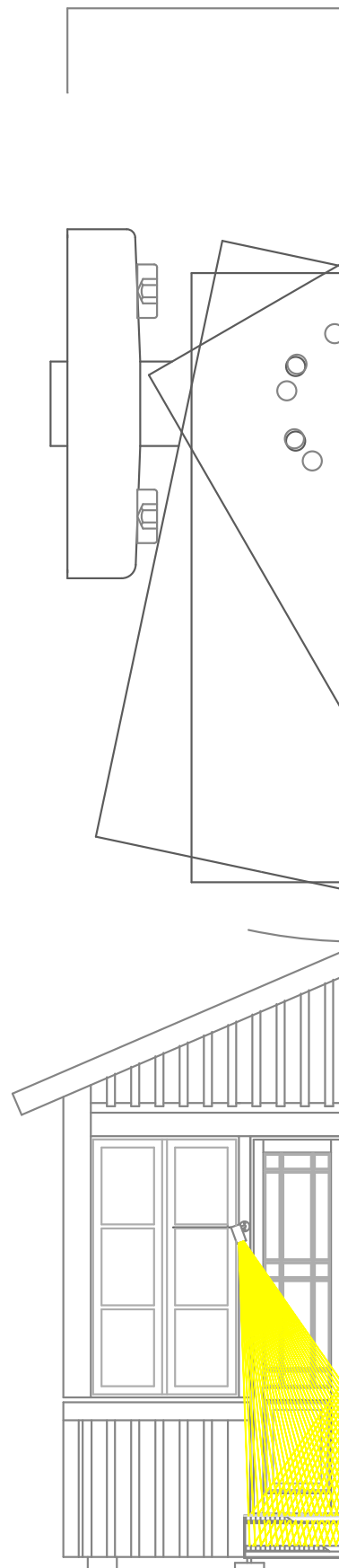
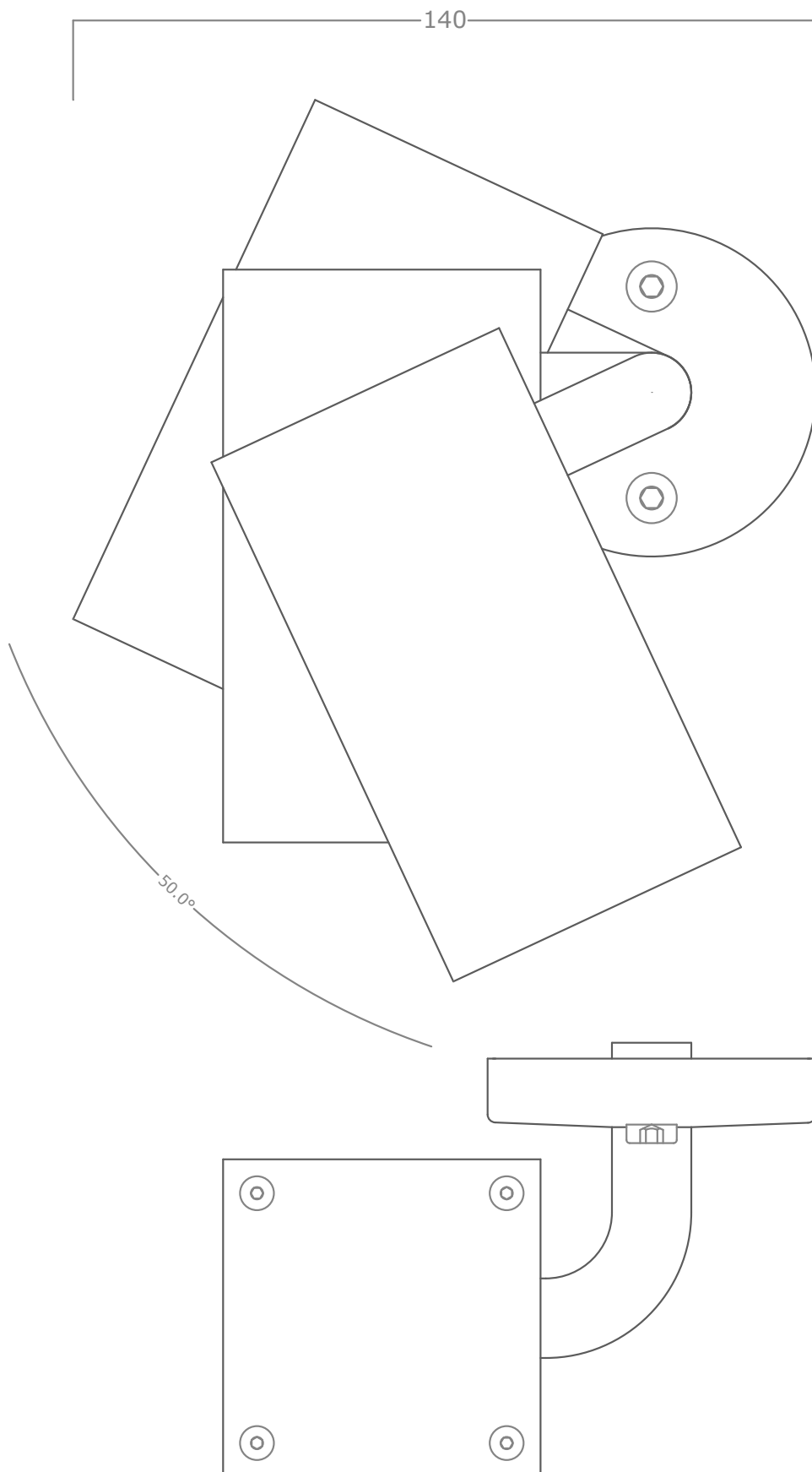


Die Lampen an der Front-Veranda und für die seitliche Eingangstür

Die Idee

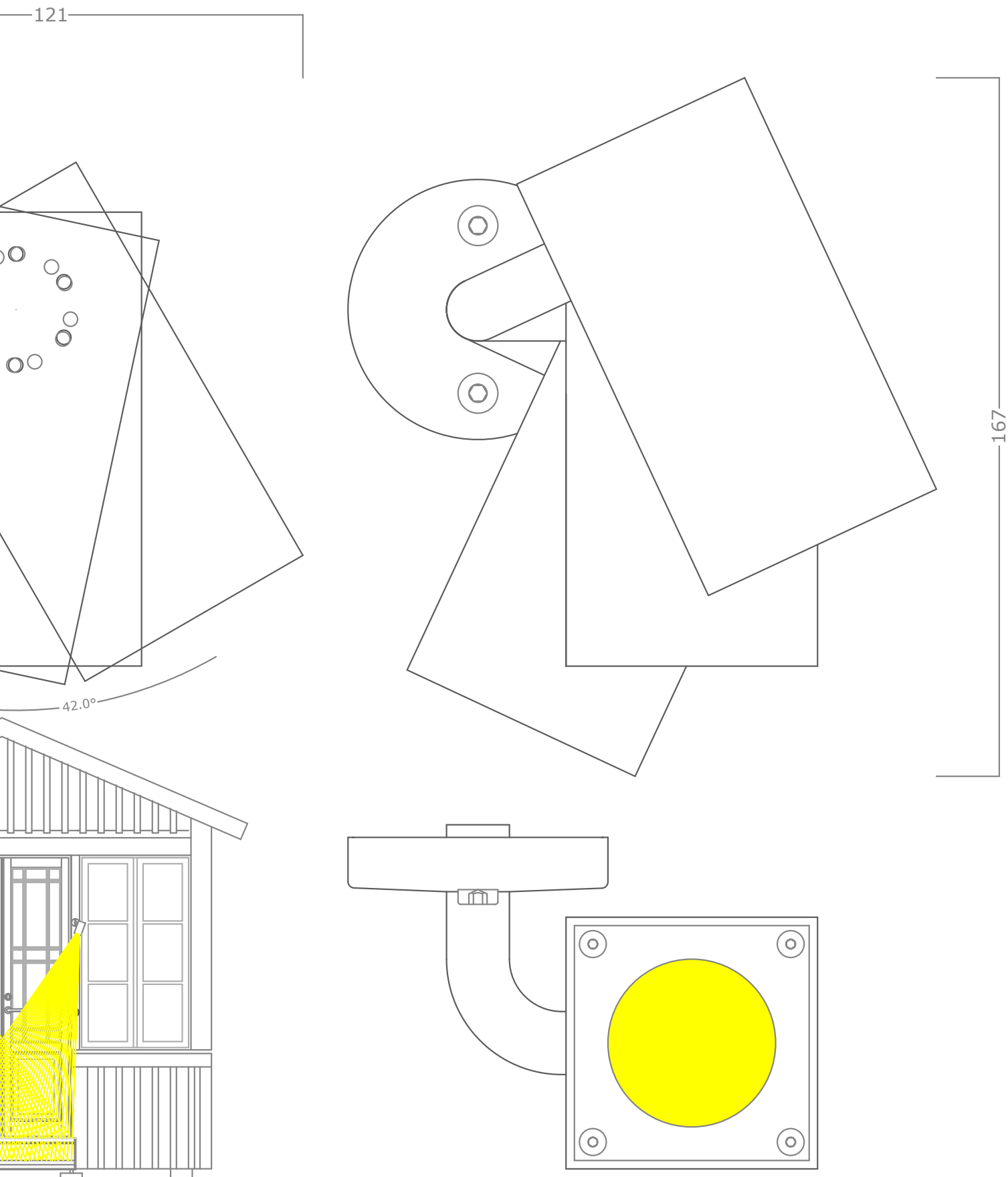
Die Lampe darf nicht mit der offenen Tür kollidieren. Außerdem hat die Befestigungsfläche zwischen Tür und Fenster nur Brettbreite.



Das führte zur Konstruktion mit abgewinkeltem Rohr und der Möglichkeit, die Lampe - um 90° versetzt - einerseits um 50°, anderseits um 42° zu schwenken.

Für die Montage am Türrahmen montiere ich beide Lampen spiegelbildlich. Sie können sowohl mit Halogen GU10, wie auch mit LED's mit gleicher Fassung betrieben werden.

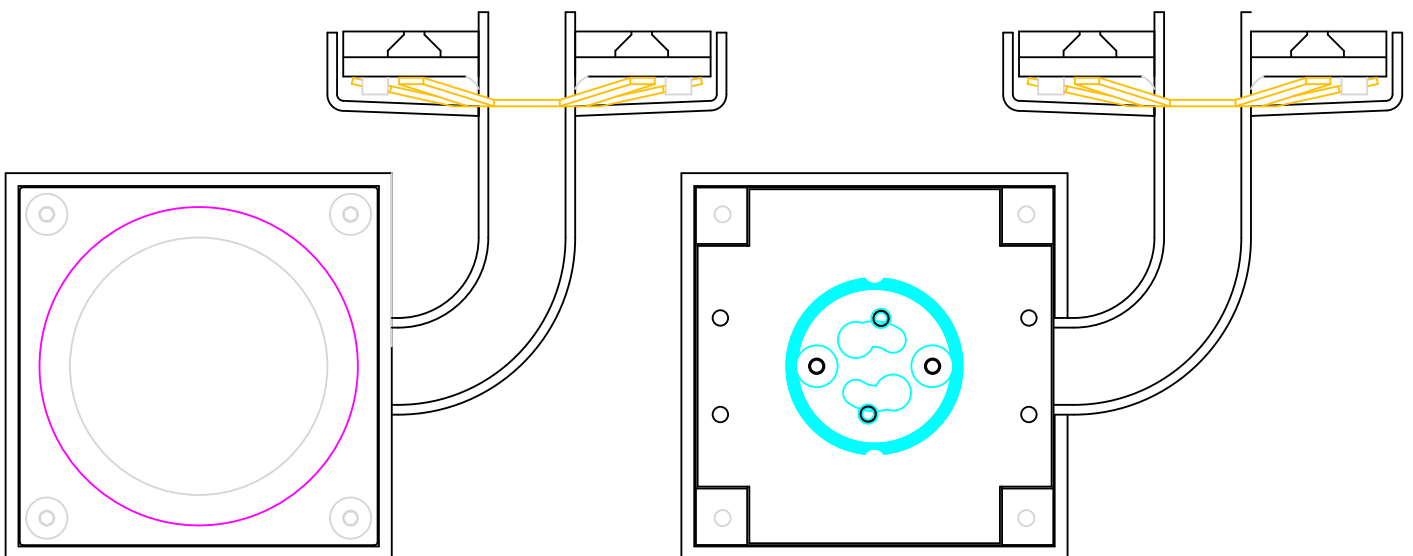
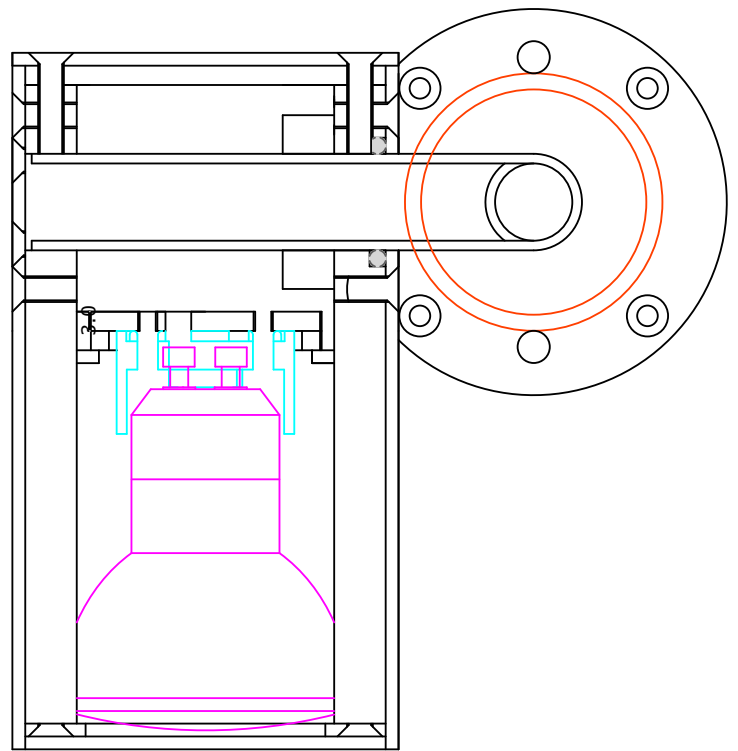
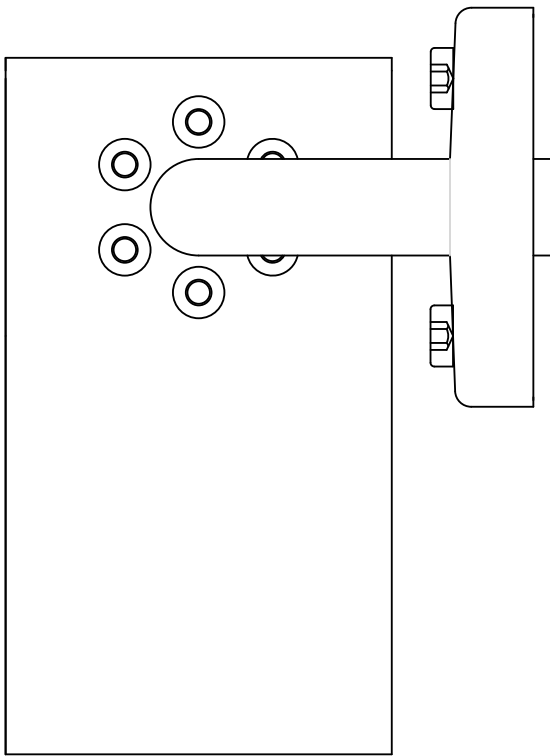
Alle Längenmaße in Millimetern - Schwenkwinkel in ° Grad



Die Lampen an der Front-Veranda und für die seitliche Haustür

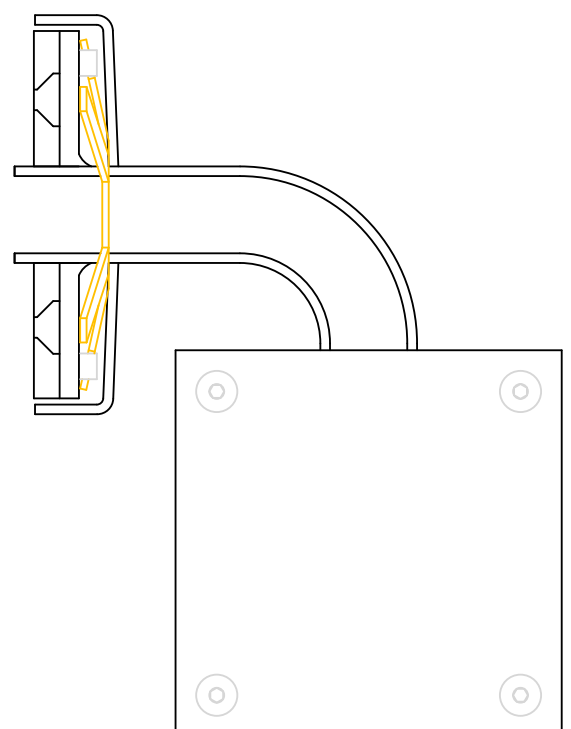
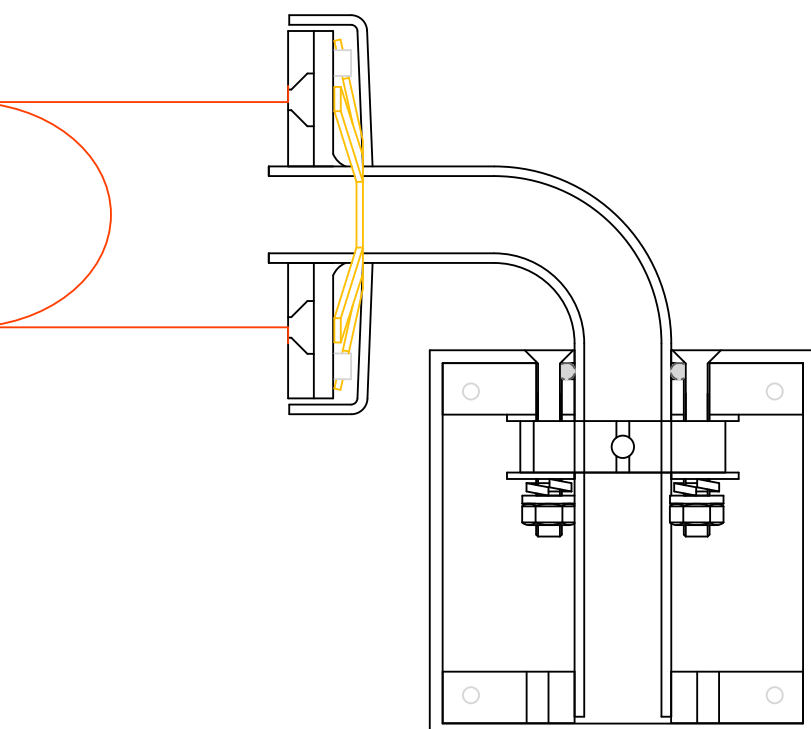
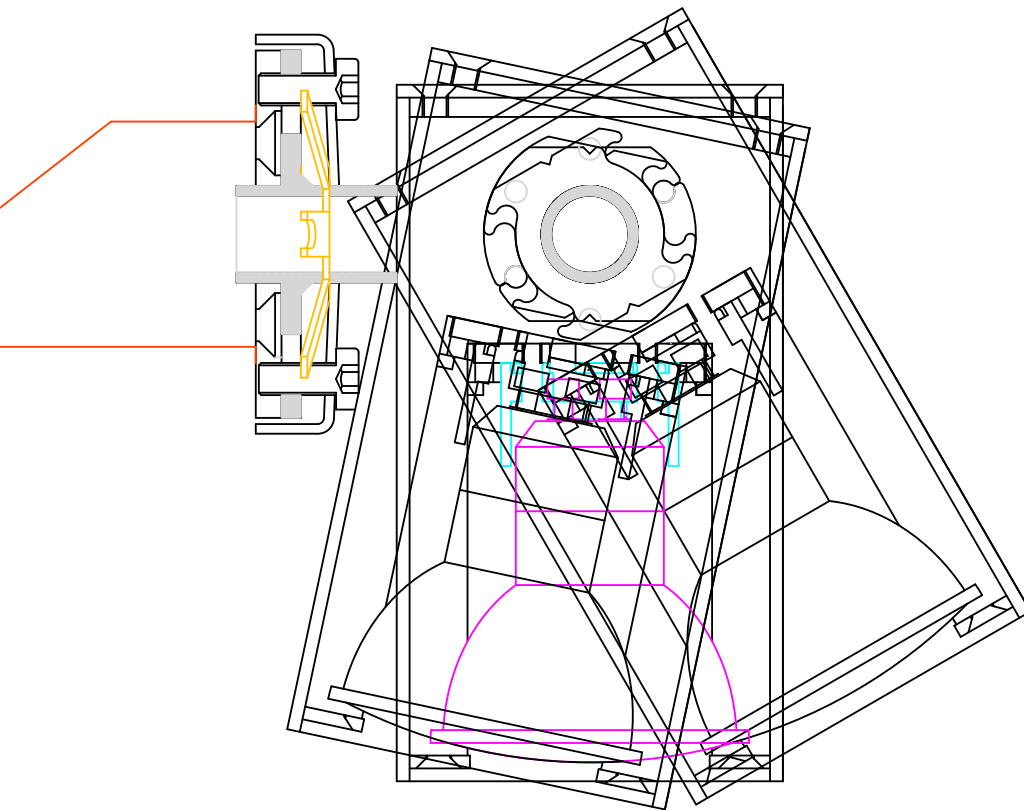
Die Konstruktion

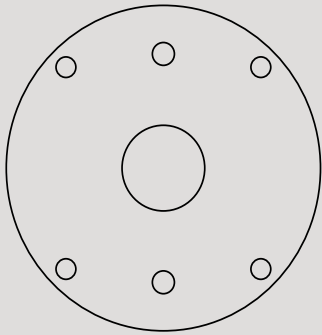
Diese Lampe zitiert formale Aspekte der Verandalampe. So den quadratischen Zylinder aus Aluminium mit den Außenmaßen 60 x 60 mm, die Flansche mit sechsfach Schraubung; nur hier sichtbar, da in Augenhöhe. Auch das Rohr mit 15 mm Außendurchmesser verwende ich weiter. Hier ergänzt mit einem 90° Rohrbogen.



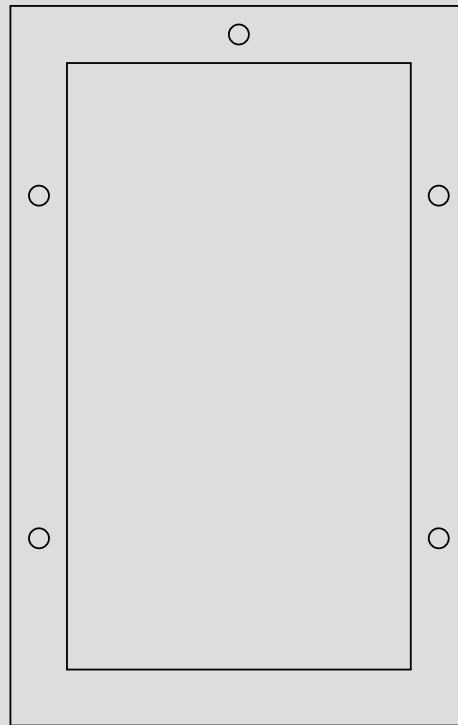
Für die funktionelle Prüfung genügt die klassische Methode: Front-, Seitenansicht und Draufsicht. CAD ermöglicht mir zusätzlich, die Verstellwinkel zu überprüfen.

Aus den Zusammenstellungen ergeben sich die Einzelteile, die per Laserschnitt hergestellt werden sollen. Ihnen ist die nächste Seite gewidmet.

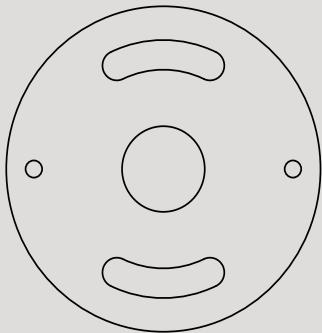




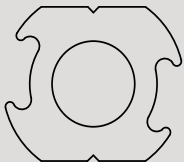
Wandbefestigung
Material: 1.4301
Dicke: 4 mm



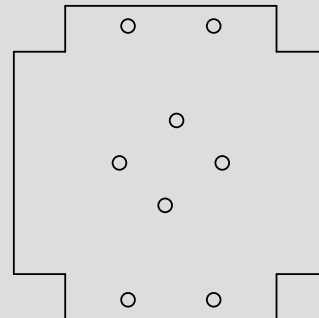
Rahmen
Material: 1.4301
Dicke: 4 mm



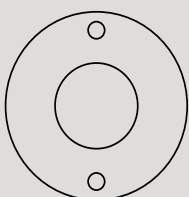
Verstellplatte
Material: 1.4301
Dicke: 3 mm



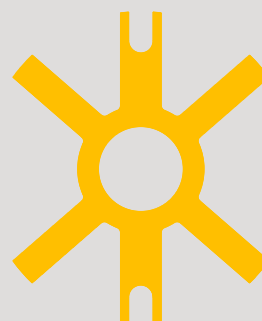
Anschlagblock
Material: 1.4301
Dicke: 8 mm



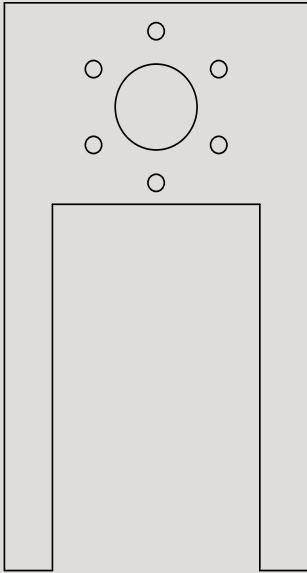
Lampenträger
Material: 1.4301
Dicke: 2 mm



Passscheibe
Material: 1.4301
Dicke: 1 mm



Federscheibe
Material: Messing
Dicke: 1 mm



Anschlagblock
Material: Aluminium
Dicke: 8 mm

Die Wandleuchten

Einzelteile aus rostfreiem Stahl (1.4301)

Einzelteile aus Aluminium

Dazu kommen Halbzeuge; zum Beispiel:

- Vierkantrohre 60 x 60 x 2 mm aus Aluminium,
- Rundrohre 15 x 2 mm aus 1.4301,
- 90° Bögen 15 x 2 mm aus 1.4301,

Dichtungen

- Silikon-Dichtringe 14 x 3 mm,

Elektromaterial

- Lampenfassungen GU10,

diverse Inbus-Schrauben M4 und M5 aus rostfreiem Stahl in unterschiedlichen Längen:

DIN 7991

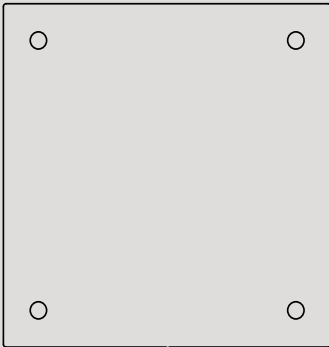
- Senkschrauben Innensechskant M4 x 6 mm
- Senkschrauben Innensechskant M4 x 14 mm
- Senkschrauben Innensechskant M4 x 30 mm

DIN 912

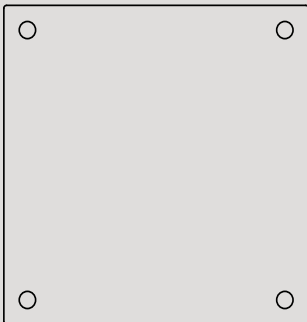
- Zylinderschrauben Inbus M5 x 12 mm

DIN 913

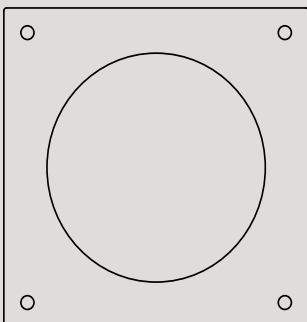
- Gewindestifte Innensechskant M3 x 6 mm



Platte 1
Material: Aluminium
Dicke: 2 mm



Platte 2
Material: Aluminium
Dicke: 3 mm



Platte 3
Material: Aluminium
Dicke: 2 mm