

# Cykla i Roslagen

- 400 km cykelförslag





- **KulTuren**  
Stockholm, Ljusterö, Bergshamra
- **I Roslagens famn**  
Bergshamra, Marholmen, Kapellskär
- **Rulla runt Rådmansö**  
Norrtälje, Vreta, Kapellskär
- **I heliga Birgittas spår**  
Bergshamra, Finsta, Sundsta
- **Vikingavägen**  
Erken runt och Söderbykarl
- **Roslagens pärlor**  
Norrtälje, Söderbykarl, Grisslehamn
- **Trend och tradition**  
Grisslehamn, Herräng, Harg, Öregrund
- **Roslagens skärgård med cykel & båt**  
Öregrund, Singö, Grisslehamn, Björkö, Stockholm

# Cykla i Roslagen

– 400 km cykelförslag

Roslagen med sin vackra natur, skimrande skärgård och många sevärdheter är fantastiskt att uppleva på cykel. Denna broschyr innehåller ett antal cykelpaket av varierande längd, med cykling på småvägar där du kommer nära naturen och kulturlandskapet och i möjligaste mån undviker tungt trafikerade vägar. Övernattning sker i mysiga boenden med personlig känsla. Flertalet har cykeluthyrning samt lunch och middagspaket om du förbokar. Ett tips är att fråga om lokala cykelturer, de flesta boenden har stor kunskap om smultronställen i närområdet.

Cykeletapperna är inte skyltade, men sammanfaller bitvis med Postvägen och cykelleden Kustlinjen. Cykla i Roslagen hänvisar

generellt till mindre, lugnare vägar. De vägsträckor som trots allt är mer trafikerade och därmed kräver större försiktighet är markerade med rött i Cykla i Roslagen- kartan.

## TIPS!

Cykla i Roslagen tillsammans med massor av bra besöksinformation finns som applikation och mobilsajt.

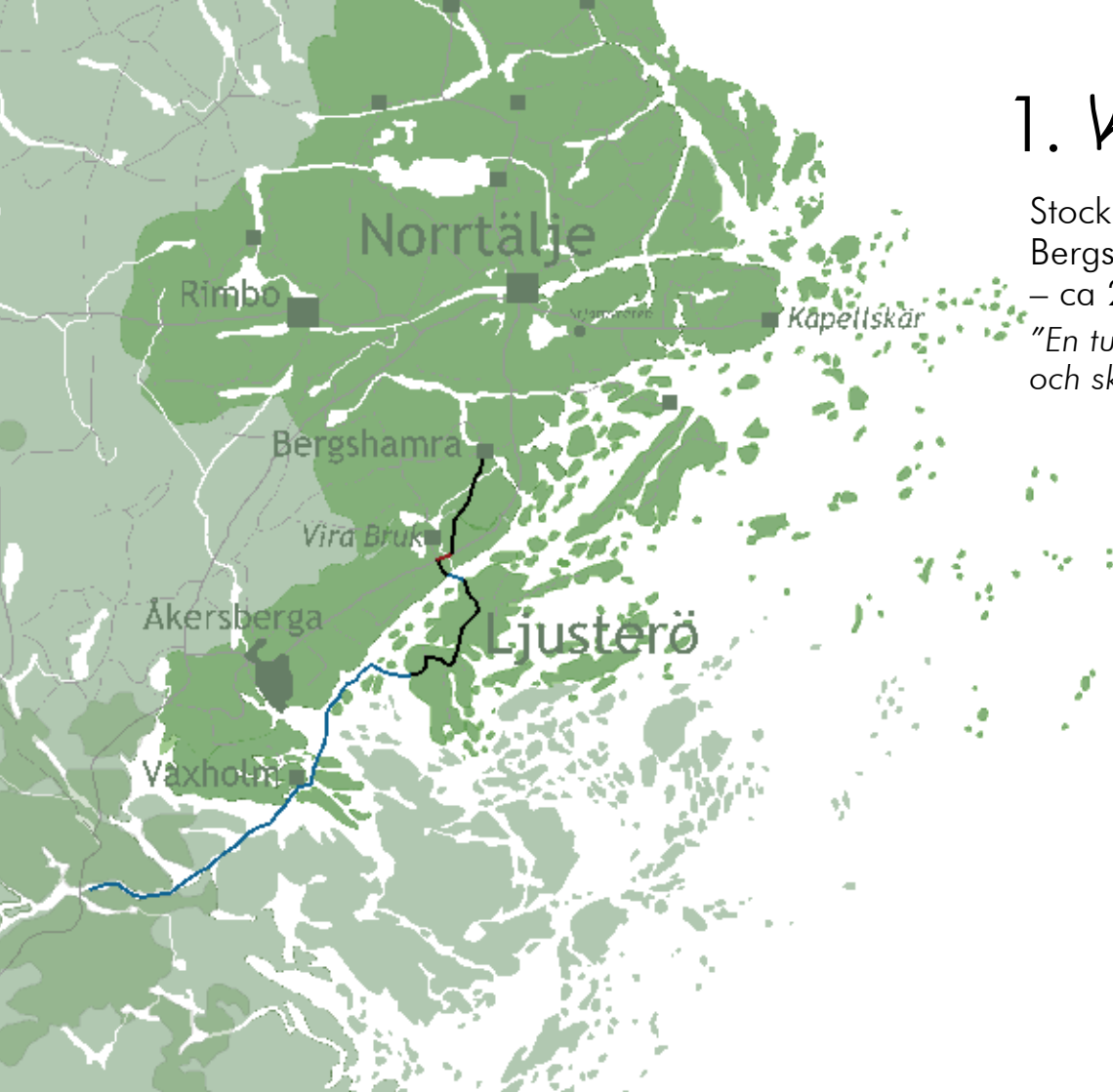
Surfa in på [www.mobitourist.eu](http://www.mobitourist.eu) eller ladda ner den fria applikationen Quadruple MobiTourist till din iPhone, Android eller Windows 7. Trevlig cykeltur!

# 1. KulTuren

Stockholm, Ljusterö,  
Bergshamra

– ca 26 km cykling

*”En tur i det kulturrika kust-  
och skärgårdslandskapet”*







## Ljusterö

Turen kan utgå från Stockholm eller Vaxholm där Waxholmsbolagets båtar tar dig till Linanäs på Ljusterö. Här i gästhamnen finns cykeluthyrning.

Ljusterö bjuder på ett rikt kulturliv. Vid torget ligger turistbyrån och Östrasalt - ett konstmuseum med fantastisk samling av J.A.G. Ackes verk. I augusti anordnas Ljusterö Operafestival till Jussi Björlings minne. Kontakta Ljusterö Skärgårdscenter för tider och program, adress nedan.

Från Ljusterö torg kan du fortsätta den vackra vägen ut mot Östra Lagnö och det fantastiska naturreservatet med klippor slipade av inlandsisen vilka vetter rakt ut mot ytterskärgården. På Västra Lagnö finns kanoter att hyra och i Sundvik är det försäljning av

Kravodlade grönsaker. Underbara skärgårdsbyar att besöka är Laggarsvik och Hummelmora. En annan trevlig plats är Ljusterö Huvuds utsiktsberg, varifrån man kan se ända in till Stockholm vid klart väder. I Mjölнарströms gamla skola ligger krukmakeri och konsthantverk. I Väsby finns också en golfbana med 18 hål.

För att fortsätta turen på fastlandet tas vägfärjan från Ljusterö till Östanå och Roslags-Kulla.

\* Siaröfortet - Vid Östanå färjeläge finns även båtförbindelse med Blidösundsbolaget till Siaröfortet – sex gamla luftvärnsbunkrar från andra världskriget som idag är ett underjordiskt museum. Museet erbjuder en spännande inblick i dåtidens kustförsvar med kanoner och skyttevärn.



## Roslags-Kulla

Här finns en röd träkyrka från tidigt 1700-tal som med sitt torn och klockstapel utgör ett vackert landmärke. Härifrån rekommenderas en avstickare till Wira Bruk som var en av landets viktigaste vapensmedjor under stormaktstiden. På Wira Bruk kan du uppleva hur livet och arbetet tedde sig under 1700- och 1800-talen, men också se hur konstsmide går till idag. Miljön är vacker och lämpar sig ypperligt för en promenad. Den fikasugne kan ta en paus i den lilla kaffestugan intill ån.

Sommartid anordnas Wiraspelen ett musikskådespel som utspelar sig på 1750-talet. Över 130 amatörskådespelare, dansare, sångare och musiker från trakten deltar tillsammans med några professionella skådespelare.



## Bergshamra

I naturskön roslagsmiljö 400 m från Bergshamraviken ligger trevliga Carlberg Bed & Breakfast där du bor över natten. Här finns cykeluthyrning och det går utmärkt att göra dagsturer i närområdet. Carlberg B&B erbjuder hel- och halvdagsturer med lunchpaket. Du kan även boka ett brett spektra av aktiviteter, så som kurs i bågskytte och kajakpaddling, akvarellmålning, mindfulnessvandring samt fiske.

I samhället Bergshamra finns bland annat livsmedelsbutik, grill och antikvitetsbutik. Platser i närheten värda ett besök är Kvarngården med konstupställningar, Penningby slott och Malmsjöns Naturreservat. En av Sveriges äldsta nationalparker, Ängsö, ligger utanför Bergshamra. Ön bjuder ett välbevarat och genuint odlingslandskap och nås med Blidösundsbolaget, tur- eller taxibåt.



# Kulturen

- cykelpaket, boende & aktiviteter

Cykelpaket bokas hos

## **Resgladh**

Researrangör. Kontaktperson: Hannele Gladh

Tel. 070- 99 29 778 · E-post: [info@resgladh.com](mailto:info@resgladh.com) · [www.resgladh.com](http://www.resgladh.com)

## **Bergshamra**

### **Carlberg Bed and Breakfast.**

Rum, frukost och cykeluthyrning i lantlig miljö.

Kontaktpersoner: Margaretha och Bo Lännevall

Tel: 0176-260420 [info@carlbergbo.se](mailto:info@carlbergbo.se)

[www.carlbergbo.se](http://www.carlbergbo.se)

## **Ljusterö**

### **Linanäs Hamn.**

Cykeluthyrning Ljusterö.

Tel: 08-542 400 10.

E-post: [info@linanashamn.se](mailto:info@linanashamn.se) · [www.linanashamn.se](http://www.linanashamn.se)

### **Ljusterö skärgårdscenter.**

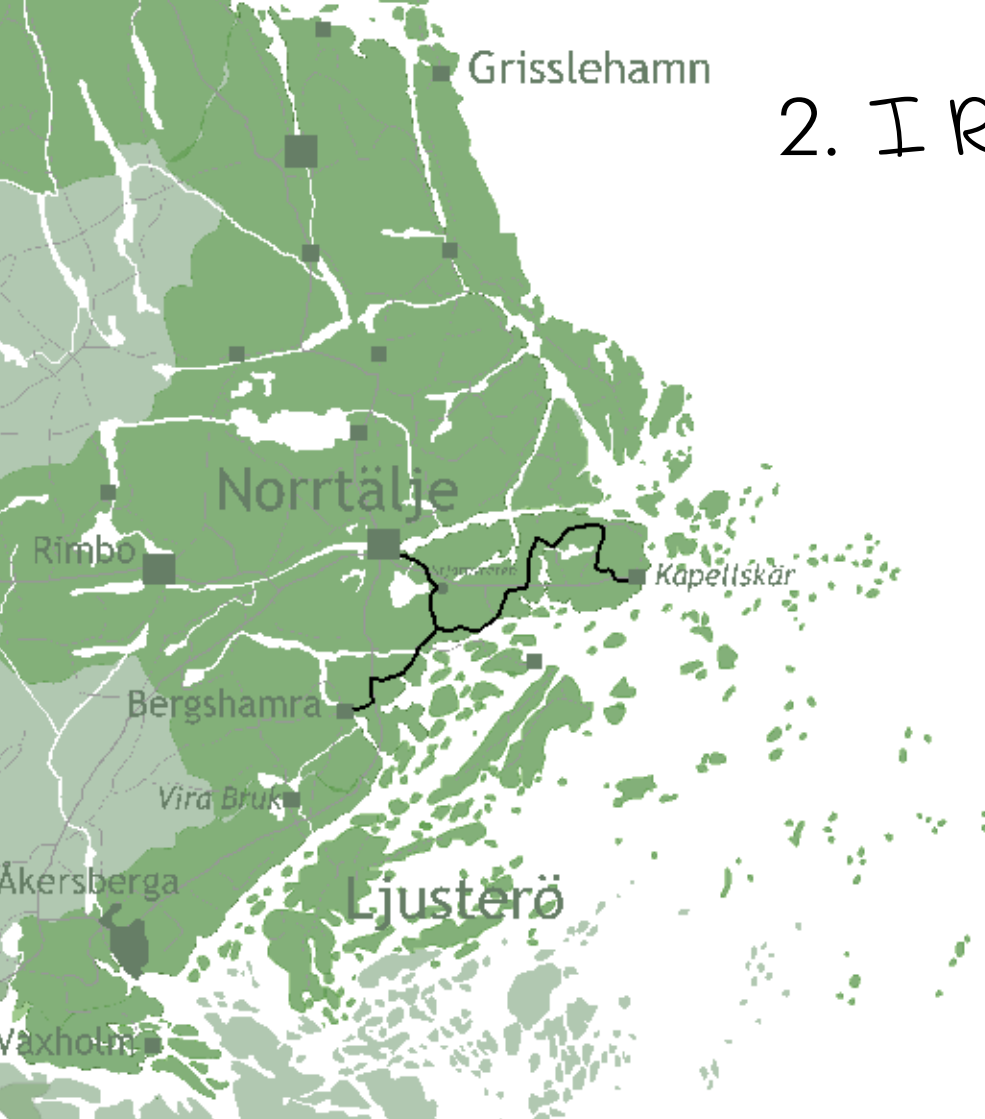
Turisminformation och stuguthyrning.

Kontaktperson: Yvonne Skanlert Werner

Tel: 08-542 424 01, 073-655 67 00

[yvonne@lscab.se](mailto:yvonne@lscab.se) · [www.ljusteroskargardscenter.se](http://www.ljusteroskargardscenter.se)





## 2. I Roslagens famn...

Bergshamra, Marholmen,  
Kapellskär – ca 44 km  
cykling

*"En naturnära tur i brynet  
mellan hav och land"*





Denna cykeltur tar dig på mysiga småvägar genom typiskt roslagslandskap. Ha kartan nära tillhands så du hittar rätt. Mer detaljerad vägbeskrivning kan fås av Carlberg B&B.

### Bergshamra

Starta vid Bergshamraviken och Carlberg. Följ cykelvägen mot nordost i cirka 3 km, vid väg 276 och bensinmacken håller du mot Norrtälje, efter några hundra meter finns en ¼ milstolpe och

du tar in på grusvägen till vänster. Nu är ni på den ursprungliga vägen mellan Stockholm och Norrtälje. Följ skogsvägen och njut av landsbygden. Efter 2 km kommer du åter till väg 276 och några hundra meters cykling på trafikerad väg innan du tar av till höger vid Grovsta. En bit in på "gamla vägen" finns en 7 milasten ( 7 mil till Stockholm ). Vid Stall Eska får cyklister passera över stallområdet. Fortsätt rulla Grovstanäsvägen till Hysingsvik och styr sedan mot Furusund. Pausa gärna vid Hysingsviks brygga.



## Marholmen

Trampa sedan mot Kapellskär och ta till höger på väg mot Marholmen. För den som vill äta eller fika på konferensanläggningen rekommenderas att ringa 0176-208100 i förväg för information.

Vid Marholmens vägskäl går det välja en rutt via Vreta och Stjärnvretens B&B till Norrtälje. Är Rådmansö slutmålet fortsätter du istället rakt fram vid nästa avtagsväg och passerar Gubboda och Klemensboda. När Strandvägen tar slut och asfalten börjar är du i Spillersboda. Här kanske en glass vid bryggan smakar fint?!

Från Spillersboda kan du följa vägbeskrivningen för cykelturen "Rulla runt Rådmansö". Sträckningen går vidare på småvägar förbi Kalle Schewens Hätö, över E18 och fortsätter mot gamla Rådmansövägen. Därefter följs vägen mot Södersvik och du tar sedan österut mot Gräddö. På vägen passeras Rådmanby och det går både uppför och nedför innan slingan når Gräddö. Härifrån är det 3 km till slutmålet Kapellskär.

## Kapellskär

Rådmansö är halvön som utgör den östligaste delen av Norrtälje kommun. Här finns Kapellskärs Hamn, en av de större hamnarna i Sverige, med passagerar- och lasttrafik till Åland, Finland och Estland. Vid Fritidsbyn Kapellskäret finns vandrarhem, camping och gästhamn. Den enastående naturen utgörs av Ridersholms Naturreservat med vandringsleder och fantastiska blomsterängar.





# I Roslagens famn

– cykelpaket, boende & aktiviteter

Cykelpaket bokas hos

## **Resgladh**

Researrangör. Kontaktperson: Hannele Gladh

Tel. 070-99 29 778 · E-post: [info@resgladh.com](mailto:info@resgladh.com) · [www.resgladh.com](http://www.resgladh.com)

## **Bergshamra**

### **Carlberg Bed and Breakfast.**

Rum, frukost och cykeluthyrning i lantlig miljö.

Kontaktpersoner: Margaretha och Bo Lännevall

Tel: 0176-260420.

E-post: [info@carlbergbo.se](mailto:info@carlbergbo.se) · [www.carlbergbo.se](http://www.carlbergbo.se)

## **Vreta**

### **Stjärnvretens Bed and Breakfast.**

Rum och frukost i mysig hemmiljö. Vedeldad badtunna.

Kontaktperson: Kicki Skördell

Tel: 0176-14683, 070-3339338.

E-post: [bokning@stjarnvreten.se](mailto:bokning@stjarnvreten.se) · [www.stjarnvreten.se](http://www.stjarnvreten.se)

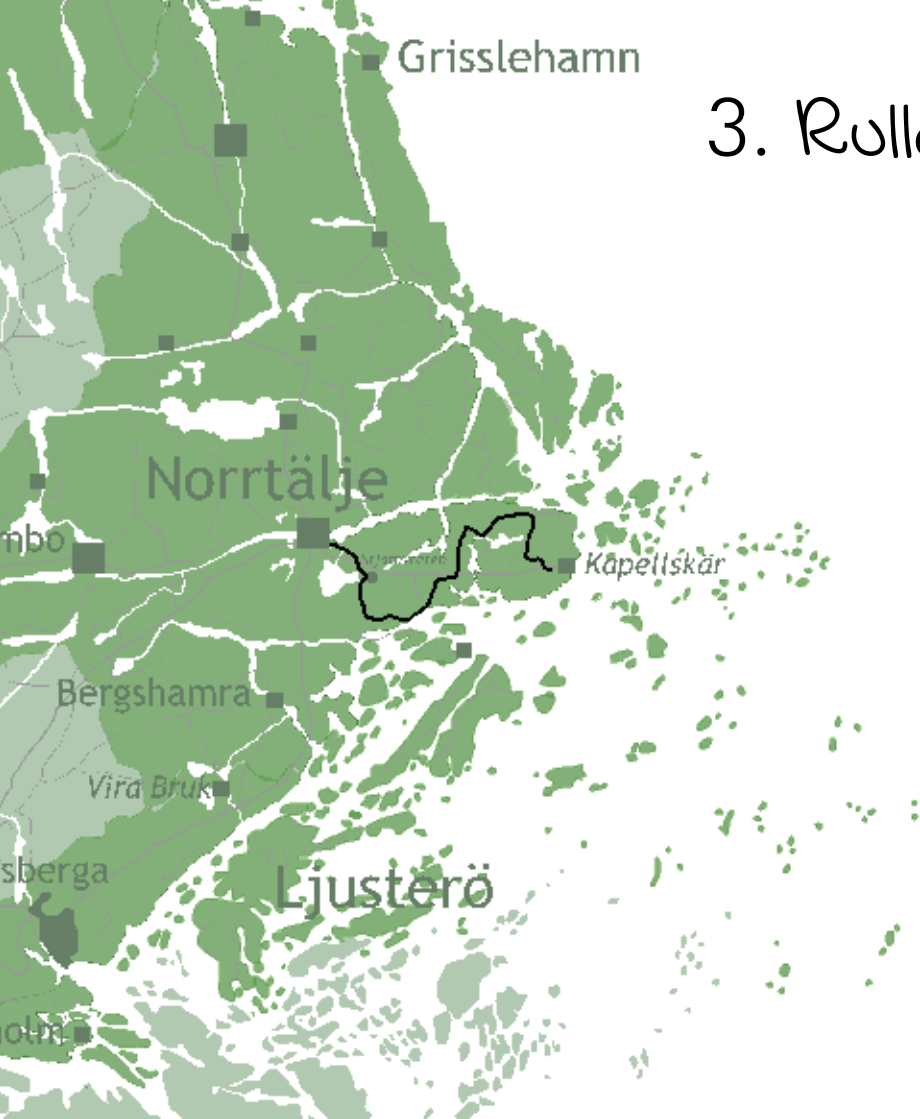
## **Kapellskär**

### **Fritidsbyn Kapellskäret.**

STF vandrarhem med frukost, kiosk och cykeluthyrning.

Kontaktperson: Gunnar Lodin

Tel: 070-8800838. E-post: [stfkapell@fritidsbyn.se](mailto:stfkapell@fritidsbyn.se)



Grisslehamn

### 3. Rulla runt Rådmansö

Norrtälje, Vreta, Kapellskär eller tvärtom! – ca 40 km cykling

*"Cykelrunda på halvön Rådmansö späckad med sevärdheter, fina badplatser och fantastisk natur"*





## Norrtälje

Roslagens huvudstad sjuder av aktivitet under sommarhalvåret och evenemangen avlöser varandra. Flanera i stadskärnan och Societetsparken och missa inte att besöka Industrimuseet Pythagoras. En spännande och lärorik upplevelse för stor som liten. Här erbjuds guidade visningar och i Barnens verkstad får de yngre leka och lära om uppfinningar och mekanik. I Norrtälje är det aldrig långt till ett kafé och det finns många restauranger att välja på.

Du bor på STF Vandrarhemmet Hvilan som ligger centralt i staden. Här kan du hyra cyklar och få tips om lokala cykelturer. Och har du redan några mil i benen kan avkoppling i Hvilans relaxavdelning göra susen.

Från Norrtälje trampar du sydöst genom Björnö och Frötuna till Vreta.

## Vreta

I Vreta ligger idylliska Stjärnvretens Bed and Breakfast med 10 bäddar i hemmiljö. Här finns möjlighet att bada i vedeldad tunna för mindre grupper som bokat i förväg. Övernatta här eller cykla vidare genom skogs- och ängsmarker mot Angskär. Du passerar Långsjön, en källsjö med mörkt varmt vatten, som passar bra för ett dopp. Därefter går turen förbi samhället Spillersboda där det finns butik och glasskiosk.



## Gräddö

Du cyklar vidare och passerar Rådmansö kyrka vid Infjärden innan du kommer till halvöns största samhälle Gräddö, med livsmedelsbutik, gästhamn, marina och kajakuthyrning. Vid Björkö Öhrn hittar du halvöns finaste sandstrand. Strax utanför byns centrum finns ett kafé som erbjuder äta lättare maträtter och kaffe med hembakat.

Efter välbehövlig vila går turen vidare söderut mot idylliska fiskeläget Räfsnäs, året-runt-hamn och replikpunkt för alla sjötransporter till skärgården utanför. Här finns fasta båtförbindelser i Waxholmsbolaget regi till öarna Lidö, Fejan och Tjockö. Det går även att hyra båttransport till överenskommen destination.



## Kapellskär

Efter tre kilometers cyklande når du Kapellskär och din plats för övernattnig, Fritidsbyn Kapellskäret. STF Vandrarhemmet och campingen är miljömärkt med Gröna Nyckeln samt Naturens Bästa. Det ligger intill ett av Roslagens vackraste områden – Riddersholms naturreservat. Reservatet är 650 hektar stort och mycket varierat med allt från storskogar till lövlundar och orkiddeängar. Vandra själv på markerad led eller följ med på guidad blomtertur anordnad av Fritidsbyn Kapellskäret. Även här finns möjlighet att hyra cykel.

Från Kapellskärs hamn går färjetrafik till Åland, Finland och Baltikum. Från bryggan på Kapellskärsudden går Vaxholmsbåt norrut till Arholma och söderut till Stockholm.





# Rolla runt Rådmansö

– cykelpaket, boende & aktiviteter

Cykelpaket bokas hos

## **Resgladh**

Researrangör. Kontaktperson: Hannele Gladh

Tel. 070-99 29 778 · E-post: [info@resgladh.com](mailto:info@resgladh.com) · [www.resgladh.com](http://www.resgladh.com)

## **Norrtälje**

### **Vandrarhemmet Hvilan.**

Cykeluthyrning, rum i varierande storlek, bastu och relax.

Kontaktperson: Kim Alge Pennström, Tom Pennström.

Tel: 0176-13316, 0707-92 81 82.

E-post: [hvilan@bopahvilan.se](mailto:hvilan@bopahvilan.se)

## **Vreta**

### **Stjärnvretens Bed and Breakfast.**

Rum och frukost i mysig hemmiljö. Vedeldad badtunna.

Kontaktperson: Kicki Skördell.

Tel: 0176-14683, 070-3339338.

E-Post: [bokning@stjarnvreten.se](mailto:bokning@stjarnvreten.se) [www.stjarnvreten.se](http://www.stjarnvreten.se)

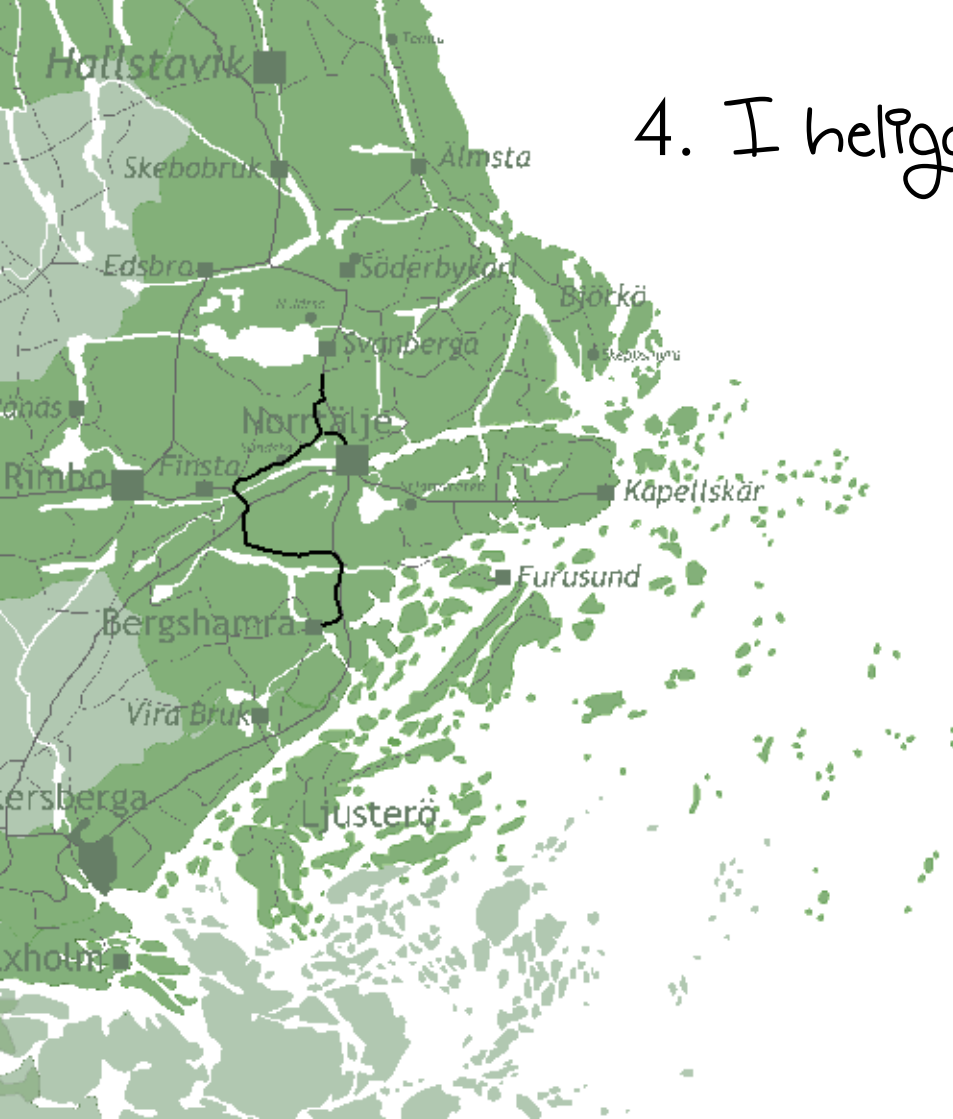
## **Kapellskär**

### **Fritidsbyn Kapellskäret.**

STF vandrarhem med frukost, kiosk och cykeluthyrning.

Kontaktperson: Gunnar Lodin

Tel: 070-8800838. E-post: [stfkapell@fritidsbyn.se](mailto:stfkapell@fritidsbyn.se)



## 4. I heliga Birgittas spår

Bergshamra, Finsta, Sundsta –  
ca 44 km cykling

*"En färd genom trakterna där  
Heliga Birgitta tillbringade sina  
första år"*

Turen startar i Bergshamra och går genom  
Lännabygden, som kan sägas personifiera  
Roslagens essens för att avslutas i de historis-  
ka trakterna kring Finsta där Heliga Birgitta,  
enligt traditionen, är född.



Turen startar i Bergshamra och går genom Lännabygden, som kan sägas personifiera Roslagens essens för att avslutas i de historiska trakterna kring Finsta där Heliga Birgitta, enligt traditionen, är född.

## Bergshamra

Med utgångspunkt i Bergshamra följer du vägbeskrivningen för "Roslagens famn" den första biten. Istället för att ta av mot Hysingsvik siktar du norrut mot Penningby. Ett par kilometer går på trafikerade väg 276, så ta det försiktigt. Väl framme i Penningby kan du proviantera i livsmedelsbutiken, besöka en inredningsbutik eller kanske gå en visning i slottet där Vita Frun sägs husera. Vid Penningby slott tar du vägen västerut och trampar genom Lännabygden på norra sidan av Länna kyrksjö.

## Lännaby

Lännabygden har behållit utseendet av gammal jordbruksbygd och bjuder på underbar cykling. Lännaby ligger vid den gamla vikingaleden vars inlopp en gång vaktades från det välbefästa Penningby Slott. Ta gärna grusvägen som slingrar sig mellan gärdesgårdarna fram till Länna kyrka. På väggarna i denna 1300-tals kyrka finns några gotiska målningar som hör till de äldsta muralmålningarna i länet. Ett annat tips är att besöka Länna hembygdsgård, här finns en parstuga från början av 1800-talet med välbevarade och för Uppland unika kurbitsmålningar.

## Tips för en liten avstickare

Den trädgårdsintresserade kan göra en liten avstickare till Växtplats Nybyn som ligger längs väg 77 mot Riala. Det är en träd-





gård i vacker Roslagsmiljö där du finner ekologiskt självplock av eterneller och försäljning av färska kryddor, medicinalörter, perenner och ett litet sortiment av grönsaker. Fika i kaféet och besök butiken med presentartiklar och nyttoföremål från hantverkare och ideella organisationer.

## Finsta

Färden går sedan till trakterna kring Finsta där Sveriges mest kända helgon, Den Heliga Birgitta, sägs ha tillbringat sina första år på 1300-talet.

Heliga Birgitta är en av de mest uppmärksammade svenska kvinnorna genom tiderna. Hon lade grunden till Birgittinorden och helgonförklarades 1391.

Framför huvudbyggnaden på Finsta Gård står en staty av Birgitta och strax bortom den ligger hennes bönegrotta. I Finsta finns även en utställning om Birgitta i Skederids kyrka samt matservering och kiosk.

## Skederids kyrka och Husby Sjuhundra Kyrka

På den bördiga Finstaslätten finns två enastående kyrkor, Skederids kyrka och Husby Sjuhundra Kyrka.

Skederids kyrkas äldsta delar tillkom i slutet av 1200-talet som lagman Birger Perssons - far till Den Heliga Birgitta - gårdskyrka. Birgittas helgonförklaring 1391 gjorde Skederid till en vallfartskyrka och det byggdes ett nytt långhus med praktfulla valv på 1400-talet. Idag finns här en utställning om Heliga Birgitta. Inom synavstånd, på andra sidan Finstaslätten, ligger grannkyrkan i Husby-Sjuhundra socken.

Husby Sjuhundra Kyrka är byggd i slutet av 1100-talet vilket gör den till en av Upplands äldsta kyrkor. Den har ett mycket karaktäristiskt torn byggt på södra vapenhuset. När kyrkan byggdes låg den alldeles intill en forntida farled, Sjuhundraleden, som ledde från Östersjön in i landet. Det är spännande att tänka sig hur man i gamla tider kunde man ta sig med båt ända fram till kyrkomuren och förtöja där.



# I heliga Birgittas spår

## - cykelpaket, boende & aktiviteter

Cykelpaket bokas hos

**Resgladh**

Researrangör. Kontaktperson: Hannele Gladh

Tel. 070-99 29 778 · E-post: [info@resgladh.com](mailto:info@resgladh.com) · [www.resgladh.com](http://www.resgladh.com)

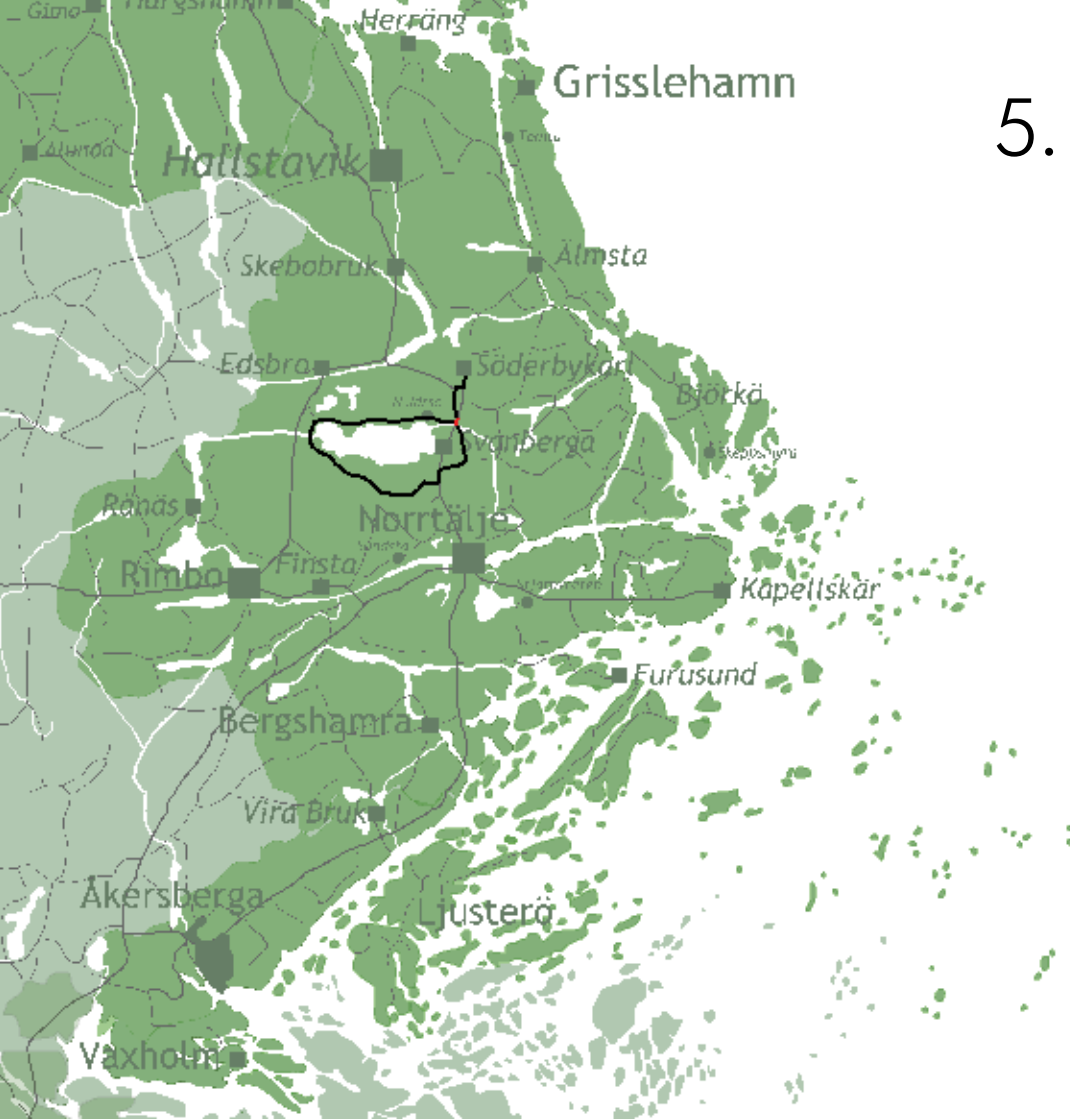
Kyrkan är även känd för sina vackra runstenar. En av dem har en inskrift som tyder på att en kristen kyrkogård funnits på denna plats redan i slutet på 1000-talet.

## Sundsta

Trampa nu vidare till Sundsta. Naturskönt beläget ligger här Sundsta säteri med anor från 1100-talet. Huvudbyggnaden härstammar från 1640-talet. Här finns matservering och aktiviteter som golf, folkrace, lerduveskytte samt övernattningsstugor. På Sundsta säteri kan du även köpa Roslagsprodukter, närproducerad mat och kokböcker.

Från Sundsta går det förträffligt att knyta an till både Vikingavägen eller Roslagens pärlor.

På väg från Sundsta mot Jersö och Söderbykarl passeras Lohärad där vi finner Norrtelje Bränneri. Ett lokalt bränneri med egen tillverkning av snaps, punsch och whisky. Det finns möjlighet att gå på visning, i första hand för grupper.



## 5. Vikingavägen

Erken runt och Söderbykarl  
– ca 35 km cykling

*"Cykla runt Roslagens största  
sjö och upplev vikingatiden"*





Cykling runt sjön Erken kan ha många utgångspunkter, till exempel Norrtälje, Finsta eller Järsö. Den går utmärkt att kombinera med "I Heliga Birgittas spår" eller "Roslagens pärlor". Med start och slut i Järsö är rundan runt Erken ca 3,5 mil lång.

## Erken runt – ca 35 km

Erken är, näst Mälaren, Stockholms läns största insjö. Namnet är gammalsvenska och betyder den glänsande vilket är ett bra namn på denna klara sjö. Vid Erkens strand kan man uppleva en av våra finaste Svenska traditioner, kräftfisket. På några ställen finns också möjlighet att köpa färska Erkenkräftor att koka själv.

## Järsö

Utgår du från Norrtälje eller Skederid/Finsta och vill cykla runt sjön Erken trampar du norrut genom det vackra jordbruksland-

skapet kring byarna Malsta och Lohärad. Cykla sedan västerut med sikte på Kristineholm och fortsätt åt nordost förbi Koludden till Norr Järsö. Här, vid kanten av Erken, ligger Jersö Gård. På lantgården med eget kräftkokeri kan du hyra stuga, fiska kräftor, ha ost & vinprovning eller konferera med arbetskamraterna.

Under säsong finns möjlighet att följa med ut och fiska kräftor på traditionellt sätt och avsluta med kräftskiva.

## Svanberga

Några kilometer söder om Järsö, längs med väg 76 (trafikerad väg), ligger samhället Svanberga med fin badplats, en Vikingaby som är öppen periodvis under sommaren samt gästgiveri som serverar lunch och middag.



## Söderbykarl

Styr du istället kosan norrut är det några hundra meters cykling på väg 76 innan du kommer till Karls kyrkoruin. Ruinen av den romanska kyrkan från början av 1200-talet är väl värd en titt.

Vid Karls kyrkoruin svänger du höger in på grusvägen och cyklar genom byn Marjum och över landsvägen (väg 76) in på grusvägen vid Skåltorp som du följer till sitt slut. Nu är du inne i Söderbykarls samhälle. I dalgången vid Vik gjordes det sensationella skeppsfyndet av en vikingabåt från 1000-talet. "Viksbåten" är den bäst bevarade vikingabåt som hittats i Mellansverige och finns att beskåda på Eriksskulle hembygdsmuseum i Söderbykarl. Eriksskulle är, näst efter Skansen, den äldsta hembygdsgården/friluftsmuseet i Stockholms län.



Några hundra meter från Eriksskulle ligger Wiks Bed and Breakfast, här sover du gott i sköna sängar och njuter av god frukost. Middag och lunchpaket finns om du förbeställer.

Från Söderbykarl kan du följa vägbeskrivningen till Roslagens pärlor för att i förlängningen komma till Älmsta, Vaddö och Grisslehamn.

## Tips!

Prova att ro och segla vikingabåt

Den som vill testa en unik aktivitet kan ro och segla Viksbåten! Båtarna är byggda av Lennart Widerberg och har synts bland annat i filmerna om Arn. Jersö Gård och Wiks Bed and Breakfast hjälper till att förmedla arrangemanget.



# Vikingavägen

- cykelpaket, boende & aktiviteter

Cykelpaket bokas hos

## **Resgladh**

Researrangör. Kontaktperson: Hannele Gladh

Tel. 070- 99 29 778 · E-post: [info@resgladh.com](mailto:info@resgladh.com) · [www.resgladh.com](http://www.resgladh.com)

## **Söderbykarl**

### **Järsö Gård**

Boende i stugor, kräftfiske och kräftskiva i augusti, konferens.

Kontaktperson: Lena Lindström.

Tel: 073-021 47 49.

E-post: [info@jersogard.se](mailto:info@jersogard.se) · [www.jarsogard.se](http://www.jarsogard.se)

### **Wiks Bed and Breakfast**

Rum och frukost. Middag och lunch kan förbokas.

Kontaktperson: Ewa Wickström

Tel: 0176-27 03 22, 0707-89 69 98.

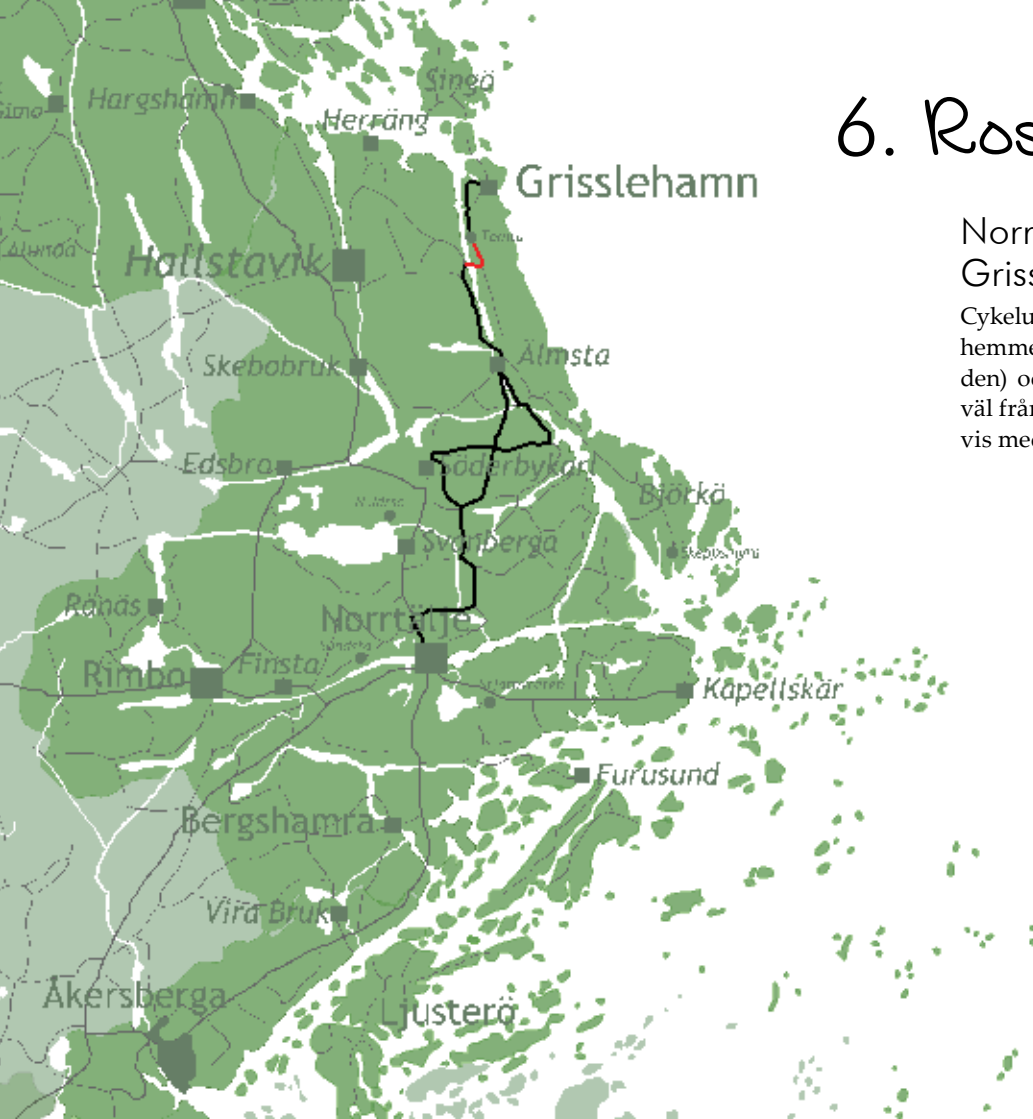
E-post: [ewa@wikbnb.se](mailto:ewa@wikbnb.se) · [www.wikbnb.se](http://www.wikbnb.se)



## 6. Roslagens pärlor

Norrtälje, Söderbykarl,  
Grisslehamn – ca 68 km cykling

Cykeluthyrning finns i både Norrtälje (Vandrarhemmet Hvilan) och Grisslehamn (Mats Persgården) och denna cykeltur fungerar självklart lika väl från norr till söder. Sträckan sammanfaller bitvis med Postvägen.







## Norrtälje

Norrtälje är hjärtat i Roslagen och från vandrarhemmet Hvilan har du nära till det bästa av Stockholms norra skärgård. Norrtälje är dessutom en sällsynt mysig stad med många småbutiker, caféer och krogar. Hvilan ligger centralt och härifrån är det lätt att ströva ut i småstadsidyllen eller ta en tur längs vattnet. På vandrarhemmet finns bastu och bekväma gemensamhetsrum.

När det är dags att ge sig av från Norrtälje siktar du norrut mot Nånö. Cykelkartan visar hur du undviker trafikerade väg 76 och istället använder den gamla banvallen och mindre körvägar. Vid Nånö tvärsar du österut på mysig kringelikrokväg till Roslagsbro. Har du tur pågår här kanske en fotbollsmatch! Därefter fortsätter turen in i Söderbykarls socken.

## Söderbykarl

För att ta dig till centrala delen av Söderbykarl och Wiks Bed and Breakfast finns flera alternativ. För den längre sträckningen cyklar du till Velända och tar av mot Råda vid skyltat vägskil, trampar vidare mot Rådasjön där det finns en trevlig badplats. Vid Norra Råda styr du västerut, passerar Odenslund och anländer sedan till Söderbykarls samhälle från norr. Alternativt trampar du till Brölunda och tar den markerade Roslagsleden till byn Vik. Denna sträckning går genom den vackra dalgången i Söderbykarl och passerar Kvarnfallet, men cykeln kan behöva ledas ett par hundra meter där grusvägen övergår i stig.

Framme i Söderbykarl bor du över natten i sköna sängar på personliga Wiks Bed and Breakfast. Nästa dag inleds med en frukost som innehåller så mycket närodlat, ekologiska och rättvisemärkta produkter som möjligt. Middag och lunch kan beställas i förväg.

På plats i Söderbykarl rekommenderas ett besök på friluftsmuseet Eriksskulle som bjuder på historiska byggnader från trakten, vikingabåt och vacker utsikt över dalen. På Hantverksgården mitt i byn finns konsthantverk och dockmuseum. En varm dag är det inte dumt med ett dopp i sjön Strödja. På väg till eller från Strödjabadet kan man stanna till vid en handelsträdgård. Här finns blommor i mängder, färsk frukt och jordgubbar, svalkande dryck och glass.

## Älmsta

Den drygt 30 km långa turen mellan Söderbykarl och Tomta är härlig och lätttrampad. Sevärdheter varvas med vackra vyer. I Norra Råda kan du välja flera vägar till samhället Älmsta. An-

tingen beger du dig norrut genom Gåsvik, eller styr kosan mot kusten och den lilla byn Nyby varifrån du följer kustlinjen till Bagghusbron. Oavsett vilken väg du valt rekommenderas cykla till Bagghus och ta den vackraste infarten till Älmsta – västra kanalbanken och Roslagsleden. Cykeln kan dock behöva ledas en bit. Väl framme i samhället vid Väddö kanal är ett tips att göra en avstickare till Roslagens Sjöfartsmuseum och gårdsmejeriet på Väddösidan. Därefter tar dig turen längs med Väddö viken på fastlandssidan, över Trästa bro till Väddö och några kilometers cykling till slutmålet Mats Persgården i Tomta eller Grisslehamns gård i centrala Grisslehamn.

## Grisslehamn

Mats Persgården erbjuder lantligt boende på Roslagsgård som skriver sin historia till sent 1600-tal. Gården har plats för åtta personer i smakfullt inredda rum med gammaldags charm. Härifrån till Grisslehamns idylliska och levande fiskeläge är det 3 km. Grisslehamn Gård erbjuder boende i genuin miljö mitt i Grisslehamn. Pensionatet med tio dubbelrum ligger ett stenkast från hamnen och serverar skärgårdsmat på sin uteservering under sommaren.

I Grisslehamn man äta förstklassigt, shoppa härlig choklad och vacker inredning i hamnen samt besöka fiskebodarna som säljer delikatesser året runt. Ett populärt besöksmål är Albert Engström-museet i gården där författaren, konstnären och tecknaren bodde. Här kan du förutom hans många verk se föremål från hans hem och talrika resor. Ateljén är belägen på klipporna mot havet på någon minuts promenad från boningshuset.



# Roslagens pärlor

- cykelpaket, boende & aktiviteter

## Cykelpaket bokas hos

### **Resgladh**

Researrangör. Kontaktperson: Hannele Gladh

Tel. 070-99 29 778 · E-post: [info@resgladh.com](mailto:info@resgladh.com) · [www.resgladh.com](http://www.resgladh.com)

### **Norrtälje**

#### **Vandrarhemmet Hvilan.**

Cykeluthyrning, rum i varierande storlek, bastu och relax.

Kontaktperson: Kim Alge

Pennström, Tom Pennström.

Tel: 0176-13316, 0707-92 81 82.

E-post: [hvilan@bopahvilan.se](mailto:hvilan@bopahvilan.se)

### **Söderbykarl**

#### **Wiks Bed and Breakfast**

Rum och frukost. Middag och lunch kan förbeställas.

Kontaktperson: Ewa Wickström.

Tel: 0176-27 03 22, 0707-89 69 98.

E-post:

[ewa@wikbnb.se](mailto:ewa@wikbnb.se)

[www.wikbnb.se](http://www.wikbnb.se)

### **Grisslehamn**

#### **Mats Persgård**

Bed and Breakfast och cykeluthyrning .

Kontaktperson:

Gill Schulzberg.

Tel: 0175-302 25, 070-436 92 66.

E-post:

[info@matspersgarden.com](mailto:info@matspersgarden.com)

[www.matspersgarden.com](http://www.matspersgarden.com)

#### **Grisslehamn gård**

Pensionat, B&B, uteservering.

Kontaktperson: Carmen Löf,

Larissa Ruso.

Tel: 0175-302 52.

E-post:

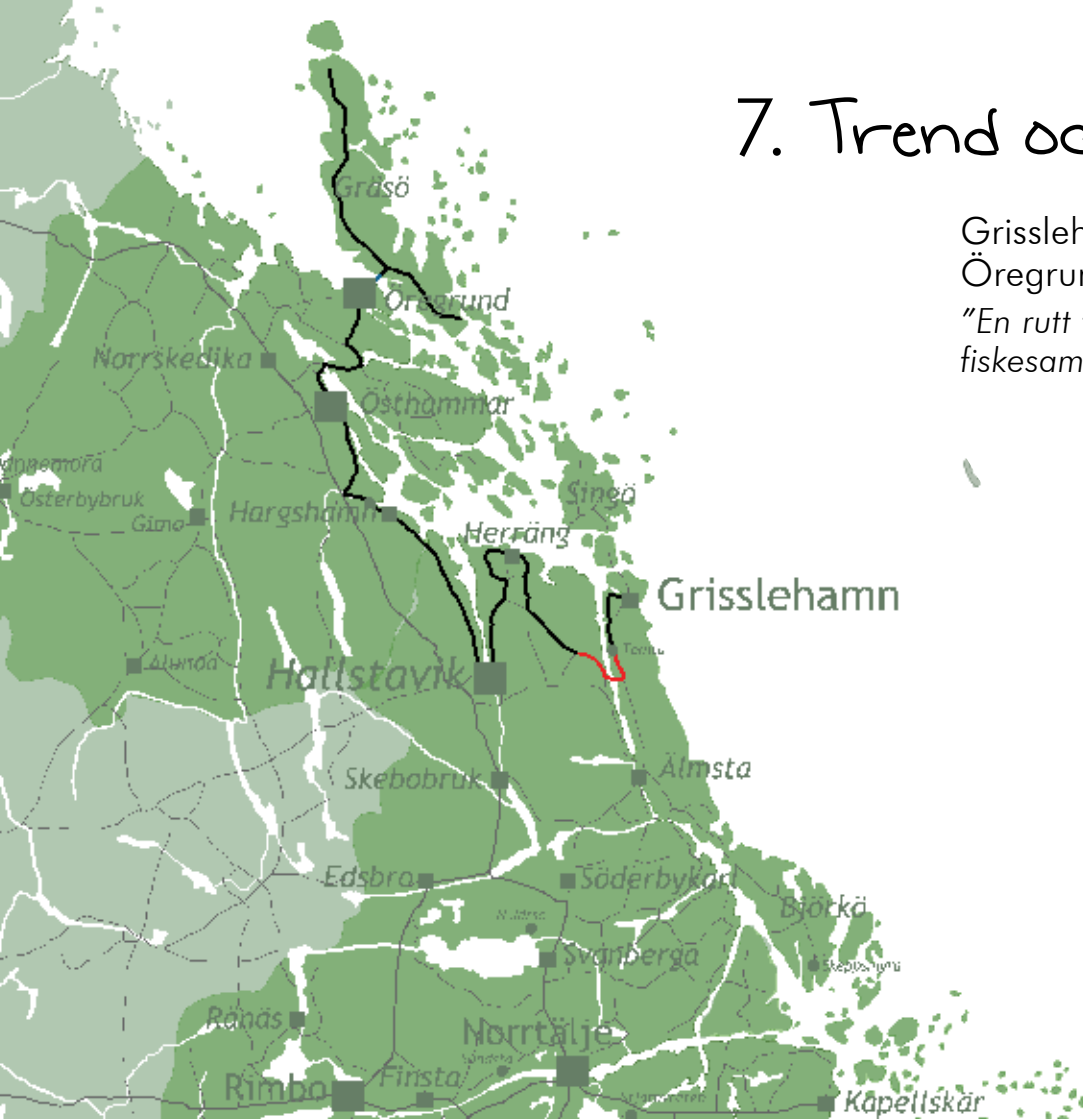
[info@grisslehamngard.se](mailto:info@grisslehamngard.se)

[www.grisslehamngard.se](http://www.grisslehamngard.se)



## 7. Trend och tradition

Grisslehamn, Herräng, Harg,  
Öregrund – ca 70 km cykling  
*"En rutt från söder till norr mellan  
fiskesamhällen och bruksorter"*



## Grisslehamn

Denna tur som tar dig mellan traditionella fiskesamhällen och kulturhistoriskt rika bruksorter utgår från Grisslehamn på Vaddös nordspets, 11 mil från Stockholm. Här finns en levande fiskehamn med fiskebodar, restauranger, butiker och caféer samt färjetrafik till Åland. Grisslehamn är ett populärt sommarparadis och här kan du bada från solvarma klippor eller på barnvänliga sandstränder. I trakten har kända konstnärer och författare som Albert Engström och Vilhelm Moberg levt och verkat. Albert Engström-museet i Grisslehamn är väl värt ett besök och i hamnen kan du designfynda och köpa lokal choklad.

## Herräng

Från Grisslehamn cyklar du söderut på Vaddö och över Trästa bro till fastlandet, sedan vidare till det gamla brukssamhället Herräng vid Singöfjärden. Här pågick järnmalmsbrytning från 1500-talet fram till 1960-talet. Under några sommarveckor varje år anordnas Herräng Dance Camp, världens största lindy hop-läger.

Från Herräng går sträckan söderut till speedwaylaget Rospiggarnas hemort Hallstavik, här finns mataffärer och restauranger för den som behöver proviantera. Hallstaviks utomhusbad med tempererad pool och vattenrutschbana är en kul aktivitet. Titta gärna in i MC-entusiasternas eget fik Blixten. Den mycket kurviga berg- och dalvägen från Hallstavik till Hargshamn är kul att åka på. Väl framme i Hargshamn kan du ta ett bad i det friska havet. I Hargshamn kan du bada och fiska vid fina havsbadet (vid campingen) och äta gott på äkta grekisk restaurang.





## Harg

Hargs Bruk är ett av Sveriges äldsta företag som är fullt verksamt ännu idag. Bruket är en privat egendom som förvaltar skog och viltmarker. Cykelleden går genom det välbevarade vallonbruket som inte visas för publik. Om du cyklar efter gamla landsvägen passerar du först Järnboden vid havet som är brukets gamla hamnmagasin (byggt 1758). Idag används Järnboden som konsthall för nutida konst från hela Norden. Här finns utställningar, skulpturstig, butik för konsthantverk och sommarkafé samt olika kulturevenemang. Cykelleden tar dig vidare förbi Hargs kyrka från 1600-talet till ett naturreservat med urgamla tallar

och sedan till en liten skogssjö där du kan ta ett friskt dopp. Fortsätt sedan via gamla byvägar kantade av smultron och blommor genom Sandika till huvudorten Östhammar.

## Östhammar

Nu är du framme i Östhammars kommuns centralort. Östhammar har en gemytlig stadskärna med restauranger, flera mysiga kaféer och butiker. I hamnen kan du äta gott och titta på lokala hantverksprodukter. Ett tips är stadsvandringarna i stadens pittoreska kvarter där guiden delar med sig av Östhammars händelserika historia. Turistbyrån finns i det gamla Rådhuset vid torget mitt i staden.

## Öregrund

Den forna kurorten Öregrund är en pittoresk stad med ett sjudande nöjesliv om somrarna. Ta en stund och flanera i hamnen som ramas in av krogar, kaféer, utställningar och små butikerna med konst och hantverk. Varje sommar lockar många aktiviteter och stora evenemang, hör med den lokala turistbyrån för mer information.

Vid Sunnanövikens någon kilometer utanför Öregrund finner du Bo&Kajak som erbjuder boende på Bed and Breakfast eller i stuga. Här kan du även hyra kajak och paddla själv eller följa med på guidad tur i den skimrande skärgården.

Tips! På plats i Öregrund, passa på att ta vägfärjan till Gräsö där det finns över två mil härliga cykelvägar. Evenemanget Konst-sommar på Gräsö fyller ön av konst under vecka 28 varje år.





# Trend och tradition

- cykelpaket, boende & aktiviteter

## Cykelpaket bokas hos

### **Resgladh**

Researrangör. Kontaktperson: Hannele Gladh

Tel. 070-99 29 778 · E-post: [info@resgladh.com](mailto:info@resgladh.com) · [www.resgladh.com](http://www.resgladh.com)

### **Grisslehamn**

#### **Grisslehamns gård**

Pensionat, B&B, uteservering.

Kontaktperson: Carmen Löf,

Larissa Ruso.

Tel: 0175-302 52.

E-post:

[info@grisslehamngard.se](mailto:info@grisslehamngard.se)

[www.grisslehamngard.se](http://www.grisslehamngard.se)

#### **Mats Persgården**

Bed and Breakfast och cykeluthyrning.

Kontaktperson: Gill Schulzberg

Tel: 0175-302 25, 070-436 92 66.

E-post:

[info@matspersgarden.com](mailto:info@matspersgarden.com)

[www.matspersgarden.com](http://www.matspersgarden.com)

### **Harg**

#### **Järnboden**

Sommarkafé, konsthall, skulpturstig.

Kontaktperson: Mai Lundell

Tel: 0173-20063, 070-290 99 35.

E-post:

[mailundell@telia.com](mailto:mailundell@telia.com)

[www.distingo.se](http://www.distingo.se)

### **Öregrund**

#### **Bo&Kajak**

Bed and breakfast, stugor, kajak- och cykeluthyrning vid Sunnanviken. Kontaktperson:

Inger Ljung.

Tel: 070-2805442.

E-post:

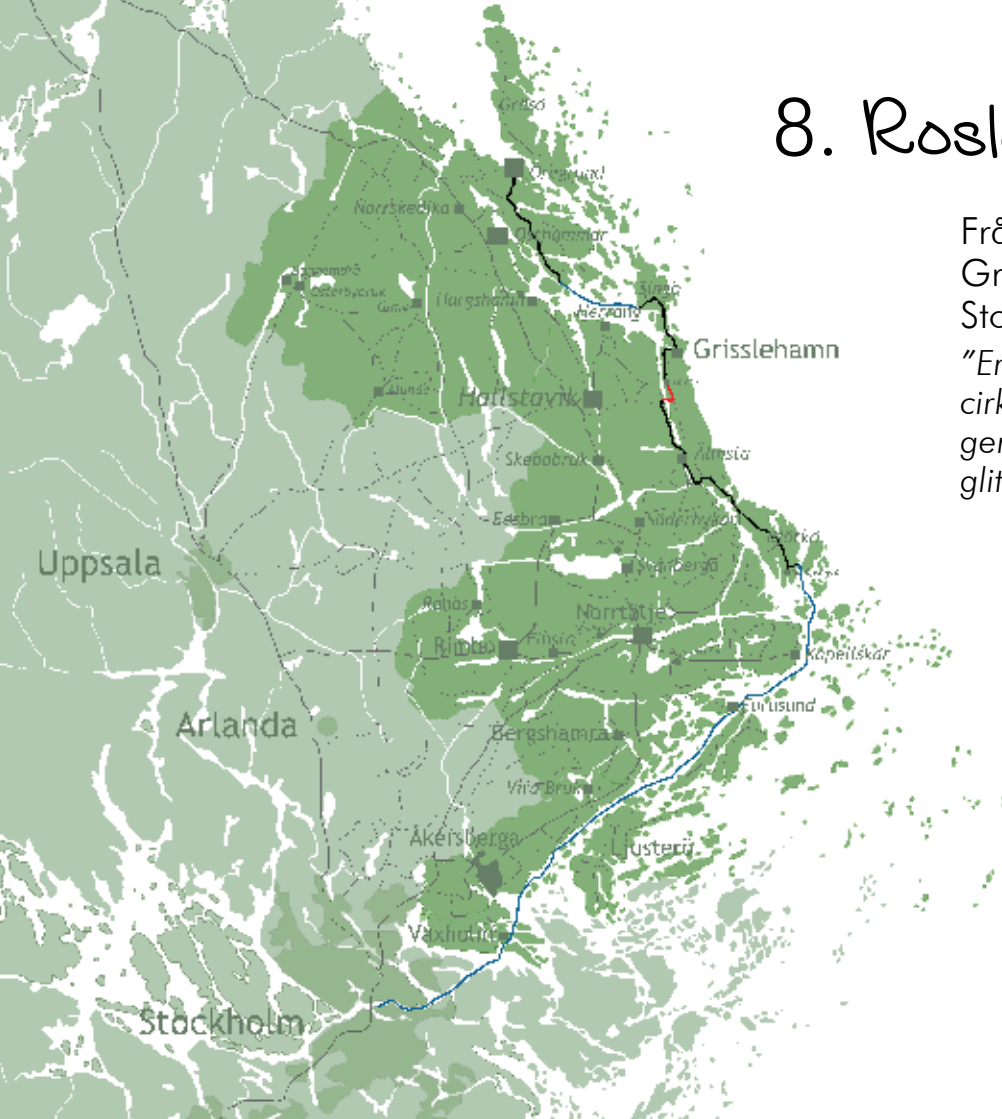
[bokajak@oregrund.nu](mailto:bokajak@oregrund.nu)

[www.bokajak.se](http://www.bokajak.se)

## 8. Roslagens skärgård

Från Öregrund i norr via Singö, Grisslehamn och Björkö till Stockholm i söder

*"En härlig flerdagarstur om cirka 8 mil på slingrande vägar genom vackert kulturlandskap och glittrande hav"*





## Öregrund

Turen startar i pittoreska Öregrund. Bo & Kajak vid Sunnanö-viken erbjuder skönt boende i stuga eller rum med frukost. Här får du din cykel och karta. Vill du äta middag i Öregrund finns flera restauranger att välja på, eller ät din picknick på klipporna och se solen gå ner i havet. Från Öregrund cyklar du söderut mot Tvärnö. Vid förbokade paket erbjuds en stärkande lunch på Mel-langården. Därefter tar båten "Rospiggen" dig från Kalkplatsen på Tvärnö till Singö, en resa om cirka 30 min. Från Singö trampar du vidare mot Grisslehamn.

## Grisslehamn

Grisslehamn är ett genuint fiskeläge vid kanten av Ålands hav. Orten är ett populärt sommarparadis och här kan du bada från

solvarma klippor eller på barnvänliga sandstränder. Ta en promenad i den levande fiskehamnen, besök fiskebodarna som är berömda för sina rökta och färska produkter; lax, ål, sik flundror och naturligtvis strömming. I hamnen finns även restauranger, butiker och caféer.

Grisslehamn har en händelserik historia och orten präglades under många år av postrodden. Grisslehamn – Eckerö är den kortaste vägen över Ålands hav och Väddöbönderna hade fram till 1879 skyldighet att ro post mellan Sverige och Åland.

Här har också kända konstnärer och författare som Vilhelm Moberg och Albert Engström levt och verkat. Albert Engströms hem och ateljé är idag museum.





## Tomta

Från Grisslehamn trampar du vidare 3 km till Tomta, där Mats Persgården erbjuder sköna sängar och god frukost. Vill du äta din middag i Grisslehamn finns flera restauranger att välja bland. För den som bokat cykelpaket ingår lunchmatsäck från Mats Persgårdens frukostbuffé till efterföljande dags cykling.

## Älmsta

Turen slingrar sig därefter på den lågtrafikerade fastlandsidan och passerar Ortala Bruk och Älmsta. I Älmsta finns butiker, mysiga restauranger och caféer. Från Älmsta åker du sedan på härliga Roslagsleden invid Vaddö Kanal fram till Bagghusbron som du cyklar över och fortsätter via Barnens Ö till Skeppsmyra på Björkö. Observera att cykeln kan behöva ledas bitvis på leden.



## Björkö

I Skeppsmyra erbjuds vilsamt boende på Lyckhems Skärgårdspensionat. Unna dig gärna en middag i Lyckhems matsal. Maten som erbjuds är i möjligaste mån ekologisk och närproducerad.

Efter en god natts sömn och härlig frukost kan du tillbringa dagen med avkoppling eller spännande aktiviteter. Lunchmatsäck plockar du från frukostbuffén. Vid 16-tiden angör Waxholmsbolaget Östersjö brygga för vidare färd mot Vaxholm och Stockholm. Resan tar 3,5 timmar. Mat och kaffe serveras ombord.

Det finns även bussalternativ till Stockholm med SL-buss 636 via Norrtälje.



# Roslagens skärgård

- cykelpaket, boende & aktiviteter

Cykelpaket bokas hos

**Bo&Kajak** Kontaktperson: Inger Ljung Tel: 070-2805442.

E-post: bokajak@oregrund.nu [www.bokajak.se](http://www.bokajak.se)

**Resgladh**

Researrangör. Kontaktperson: Hannele Gladh

Tel. 070-99 29 778 · E-post: [info@resgladh.com](mailto:info@resgladh.com) · [www.resgladh.com](http://www.resgladh.com)

**Öregrund**

**Bo&Kajak**

Bed and breakfast, stugor, kajak- och cykeluthyrning vid Sunnanviken. Bokning av kajak-och cykelpaket.

Kontaktperson: Inger Ljung

Tel: 070-2805442. E-post: bokajak@oregrund.nu [www.bokajak.se](http://www.bokajak.se)

**Grisslehamn**

**Mats Persgården**

Bed and Breakfast och cykeluthyrning.

Kontaktperson: Gill Schulzberg

Tel: 0175-302 25, 070-436 92 66.

E-post: [info@matspersgarden.com](mailto:info@matspersgarden.com) [www.matspersgarden.com](http://www.matspersgarden.com)

**Björkö**

**Lyckhems Skärgårdspensionat**

Pensionat, vandrarhem och restaurang.

Kontaktperson: Ulrika och Henrik Arnborg

Tel: 0176-94027. E-post: [Info@lyckhem.nu](mailto:Info@lyckhem.nu) [www.lyckhemhb.se](http://www.lyckhemhb.se)

Upptäck Roslagens underbara natur- och kulturlandskap på cykel.

Roslagen med sin vackra natur, skimrande skärgård och många sevärdheter är fantastiskt att uppleva på cykel. Denna broschyr innehåller åtta cykelpaket med cykling på småvägar och övernattnings på mysiga boenden.

Innehållet i broschyren har tagits fram inom ramen för projektet Quadruple Helix Central Baltic som delfinansieras av:

